



MIGHTY HORSES

HIGH PERFORMANCE HORSESHOES
MADE IN AUSTRIA

Entwickelt für den Sprung-, Dressur-, Fahr-, Vielseitigkeits- und Freizeitsport

Mehr Grip:
Einfach und schnell montierbar.
Die Gewinde für das Einschrauben der Stollen sind wahlweise metrisch oder zöllig ausgeführt.

Auffällige Farbgebung:
Persönliche Akzente setzen.
Neben der MightyHorses Standardfarbe Blau ist der Aluminiumbody der Hochleistungshufeisen wahlweise in Rot, Gold oder Bronze erhältlich.

Optimale Tragfähigkeit:
Leichteres und sichereres Laufen.
Die vergrößerte Hufeisenfläche reduziert das Einsinken auf Turnierböden und sorgt somit für mehr Präzision bei verringertem Kraftaufwand.

Gedämpfter Schritt:
Therapeutischer Einfluss auf das Huf.
Durch Gel-Einspritzöffnungen bei Rund- und Sterneisen wird eine formschlüssige Eisen-Hufverbindung ermöglicht. Dämpfungstechnik ideal für einen schonenden Bewegungsablauf wie sie auch bei Sportschuhen zum Einsatz kommt.

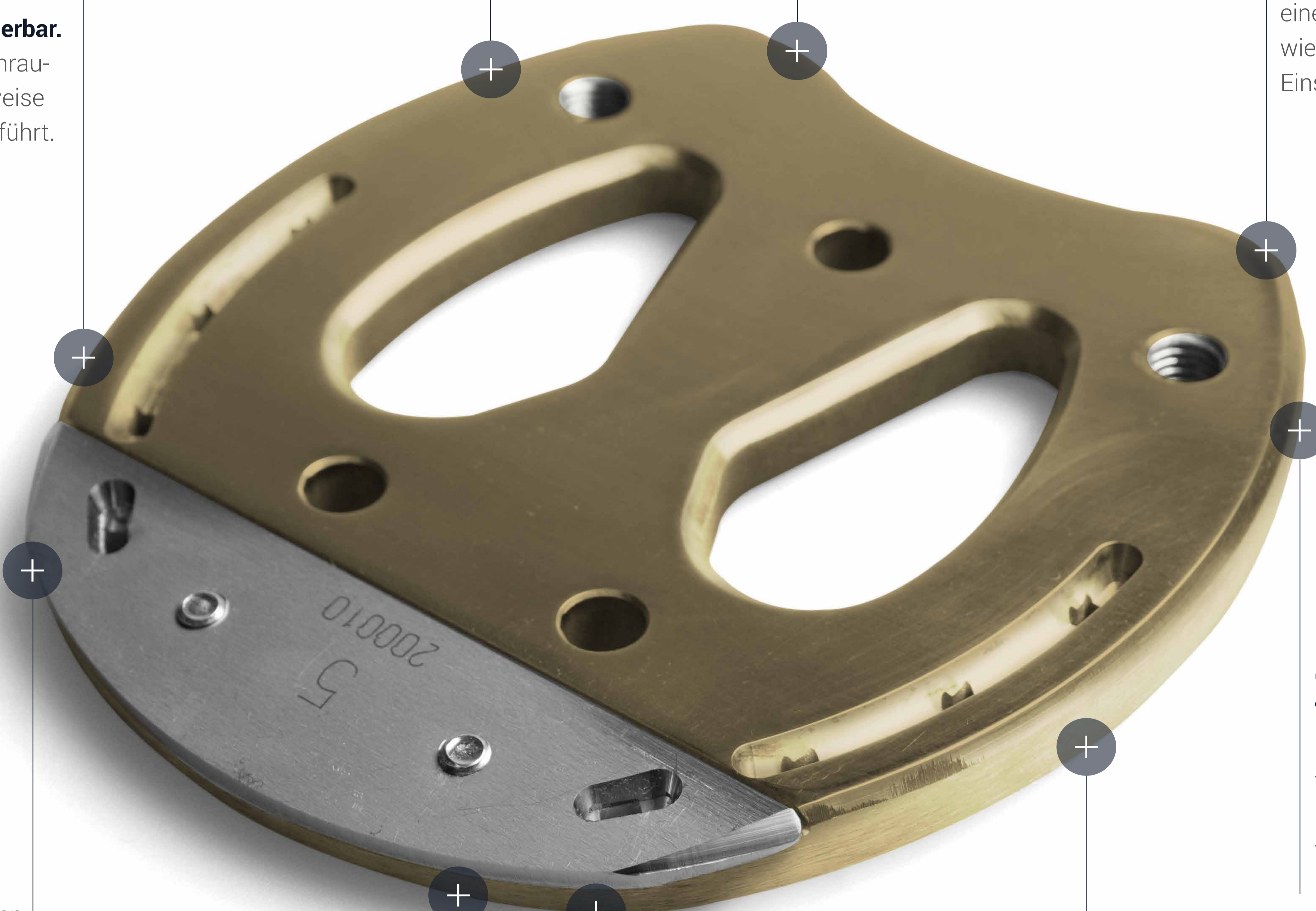
Funktionale Ausführungen:
Individuelle Formen und Kappen.
MightyHorses Hochleistungshufeisen sind neben der normalen Variante auch als Rundeisen und als Sterneisen (insb. zu Therapiezwecken) erhältlich. In drei Ausführungen ist aber auch der Edelstahl-Einsatz erhältlich: Ohne Kappe, mit Zehenkappe oder mit zwei Seitenkappen.

Maximale Lebensdauer:
Bis zu zweimal länger als herkömmliche Aluhufe.
Die hochfeste Aluminiumlegierung, die auch in der Raumfahrt eingesetzt wird, besticht durch extrem hohe Zugfestigkeit. In Kombination mit einzigartigen Edelstahl-Einsätzen im besonders beanspruchten vorderen Bereich wird eine überlegene Verschleissfestigkeit erreicht.

Dynamischeres Abhufen:
Mehr Power und Beweglichkeit.
Der Edelstahleinsatz ist auf der leichten Abfräsung im vorderen Bereich des Aluminiumbodies montiert. Die sich daraus ergebende Schräge macht das Abhufen runder und unterstützt somit den dynamischen Bewegungsablauf.

Optimale Passform:
Perfekte Anpassung an den Pferdehuf.
MightyHorses Hochleistungshufeisen sind in zehn verschiedenen Größen erhältlich (in Halbschritten von 3 bis 7½). Für die unterschiedliche Dimensionierung der Vorder- und Hinterhufe wurden eigens angepasste Formen entwickelt. Diese Vielfalt von insgesamt 60 verschiedenen Typen reduziert auch den Aufwand des Hufschmiedes merklich. Die richtige Typenauswahl wird dabei durch zwei Hufgrössenschablonen für jedermann kinderleicht ermöglicht.

Geringeres Gewicht:
Weniger Belastung des Pferdes.
Durch das Basismaterial Aluminium weisen die MightyHorses Hochleistungshufe einen eklatanten Gewichtsvorteil im Vergleich zu klassischen Stahlhufen auf.



Mighty Horses

Unimet GmbH & Co KG
Ungenach 63 • 4841 Ungenach
Österreich